

den 21-9-1949

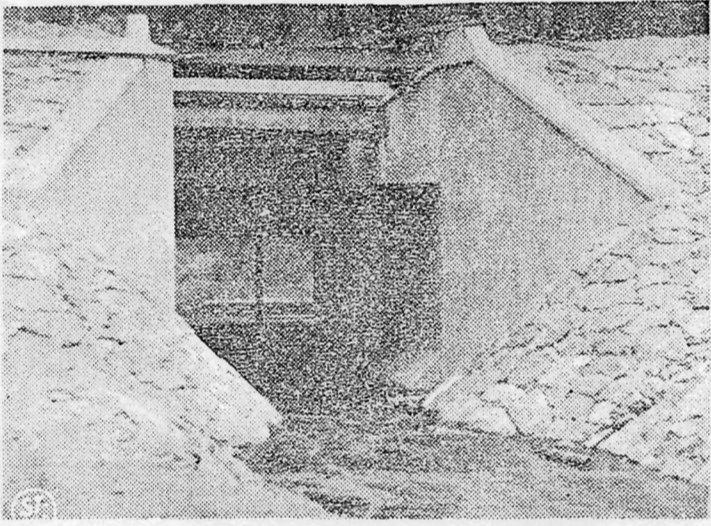
Uppdämda Hemgravsån stiger över landsvägen i Nedansjö

Vägomläggningen i Nedansjö till följd av Skallböle-bygget kommer inte att bli färdigställt i år, utan en del arbeten måste kvarstå till våren. I arbetet har man dock kommit så långt att Hemgravsån uppdamms och redan står vattnet över den gamla landsvägen.

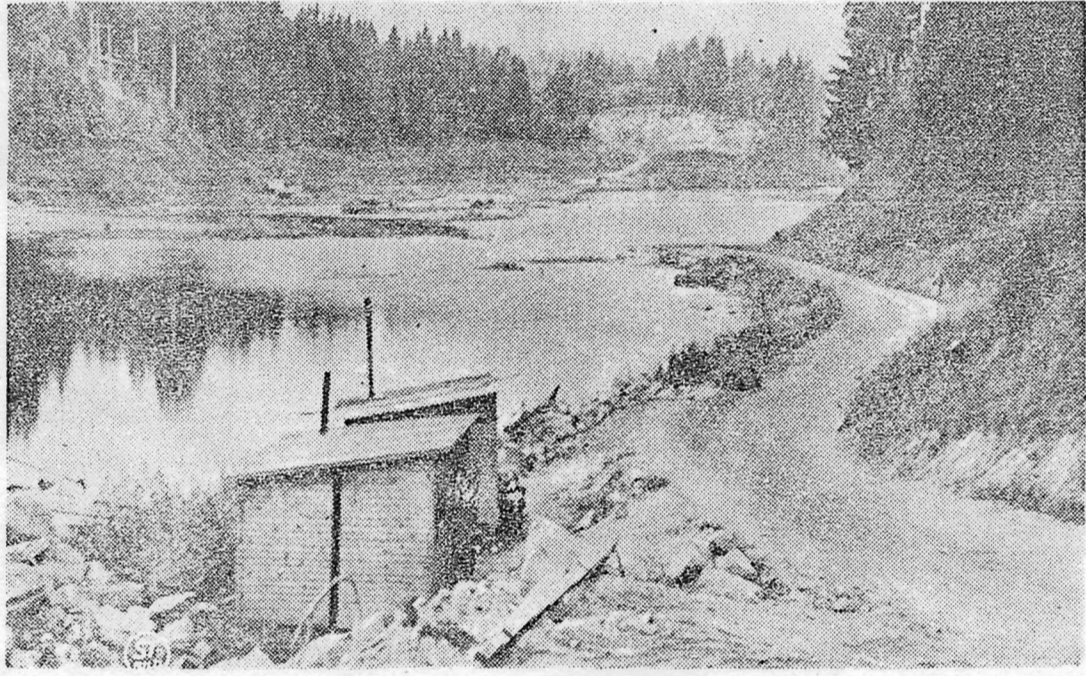
Landsvägen har lagts om på en sträcka av 2.200 meter, varav 1.800 meter är färdig. Intill är järnvägsfolk sysselsatta med att lägga räls till den del av järnvägen som ges en ny sträckning. Järnvägsbanken är lagd och man är i full färd med stensättningen av den blivande sjöstranden. Den nya järnvägssträckan måste tagas i bruk innan den nya landsvägen, som delvis framdrages på gamla banvallen, kan färdigställas.

Den nya bron har tagits i bruk och även timmerslussen är färdig. Kostnaderna för enbart landsvägsomläggningen belöper sig till över en miljon kronor.

Fabriksbyggnaden där skönviksbolagets träsliperi tidigare varit inrymt är under rivning och knappast mer än väggarna återstå.



Den nyanlagda timmerslussen i Nedansjö.



Hemgravsåns vatten har efter uppdamningen nått ett gott stycke ovanför den lägsta sträckan av gamla landsvägen.